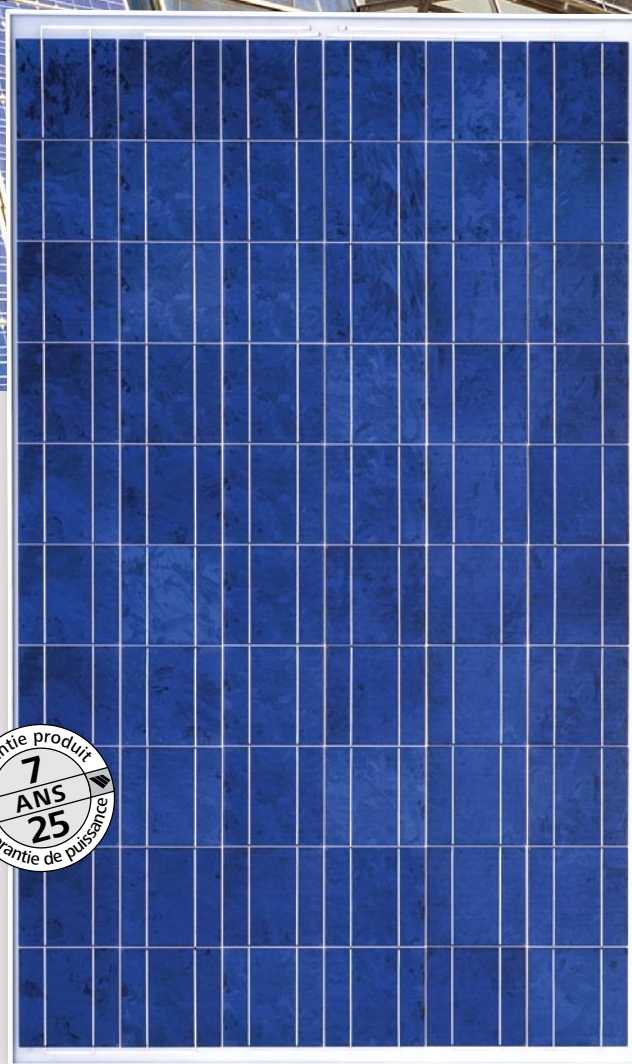


Module Photovoltaïque

Solar-Fabrik Série SF 200A



Dimensions

Série SF 200A	Cadre alu
I x L (mm)	1667 x 998
Épaisseur (mm)	50
Poids (kg)	24,0

Homologations/Certifications

EN IEC 61215 ed. 2
Classe de protection II
Directive 89/336/CEE (CE)
Directive 73/23/CEE (CE)



Solar-Fabrik AG est un membre de



Une qualité optimale de série:

- Stabilité dans le temps grâce au verre solaire spécial transparent, équipé de filtre UV
- Rendement énergétique élevé grâce à l'utilisation de composants de qualité appairés avec précision (cf. l'étude « Power Check » de l'institut Fraunhofer ISE)
- Techniques de production de pointe et système de gestion de la qualité certifié (ISO 9001), pour la garantie d'une qualité produit « made in Germany »
- Cadre de module en aluminium spécialement développé; montage rapide et facile avec le système de fixation breveté Profilink; esthétique avantageuse grâce aux fixations intégrées
- Charge du panneau jusqu'à: 5400 Pa selon la norme IEC 61215
- Critères de tri très sélectifs de seulement +/- 2,5 W pour éviter une première sélection des modules.
- Contrôles réguliers des modules de calibrage pour la mesure de la puissance à l'Institut Fraunhofer de systèmes à énergie solaire (ISE)



Caractéristiques module Solar-Fabrik Série 200A

Type de module	SF 200A-215	SF 200A-220	SF 200A-225	SF 200A-230	SF 200A-235
Nombre de cellules (polycristallin)	60	60	60	60	60
Tension max. système	1000 V	1000 V	1000 V	1000 V	1000 V

Caractéristiques électriques en STC (Standard Test Conditions: 1000 W/m², 25 °C, AM 1,5)

Puissance nominale*	P _{max}	215 W	220 W	225 W	230 W	235 W
Limites de tri puissance		+/- 2,5 W	+/- 2,5 W	+/- 2,5 W	+/- 2,5 W	+/- 2,5 W
Tension appr.	U _{MPP}	28,30 V	28,60 V	29,10 V	29,60 V	29,70 V
Tension circuit ouvert appr.	U _{OC}	36,00 V	36,40 V	36,90 V	37,40 V	37,40 V
Courant appr.	I _{MPP}	7,60 A	7,70 A	7,75 A	7,80 A	7,94 A
Courant de court-circuit appr.	I _{SC}	8,10 A	8,15 A	8,30 A	8,40 A	8,50 A

Caractéristiques électriques sous 800 W/m², NOCT, AM 1,5

Puissance en MPP appr.	P _{max}	158 W	162 W	166 W	169 W	173 W
Tension appr.	U _{MPP}	25,41 V	25,68 V	26,13 V	26,57 V	26,66 V
Tension circuit ouvert appr.	U _{OC}	32,77 V	33,13 V	33,59 V	34,04 V	34,04 V
Courant appr.	I _{MPP}	6,23 A	6,31 A	6,35 A	6,40 A	6,51 A
Courant de court-circuit appr.	I _{SC}	6,60 A	6,64 A	6,76 A	6,84 A	6,92 A

Sous un ensoleillement de 200 W/m² et une température de 25 °C, le rendement diminue de 6 % environ par rapport au rendement en conditions standard STC.

Températures

Coefficient de température puissance	T _K (P _{MPP})	-0,47 %/K
Coefficient de température tension	T _K (U _{OC})	-120 mV/K
Coefficient de température courant	T _K (I _{SC})	5,45 mA/K
NOCT		45°C +/- 2K

Autres caractéristiques

Raccordement du module	Système Lumberg: 2,60 m câble de raccordement 4 mm ² avec connecteur mâle surmoulé et embase femelle
Test haute tension	Tension d'essai 3200 V _{DC} /max. 60µA
Tenue à la grêle **	Jusqu'à 25 mm de diamètre à 23 m/s
Résistance à la tempête **	Vitesse du vent jusqu'à 130 km/h = 800 Pa et facteur de sécurité 3
Charge de neige supportée **	avec cadre: 5400 Pa Δ 550 kg/m ²
Contrainte testée selon IEC 61215	

* (tolérance +/- 5 %)

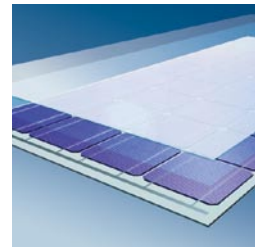
** en combinaison avec notre système de fixation breveté Profilink installé selon les recommandations (BP)

Sous réserve de modifications techniques, alors accompagnées de la certification correspondante.

Garantie produit : 7 ans, conformément à nos conditions de garantie supplémentaires

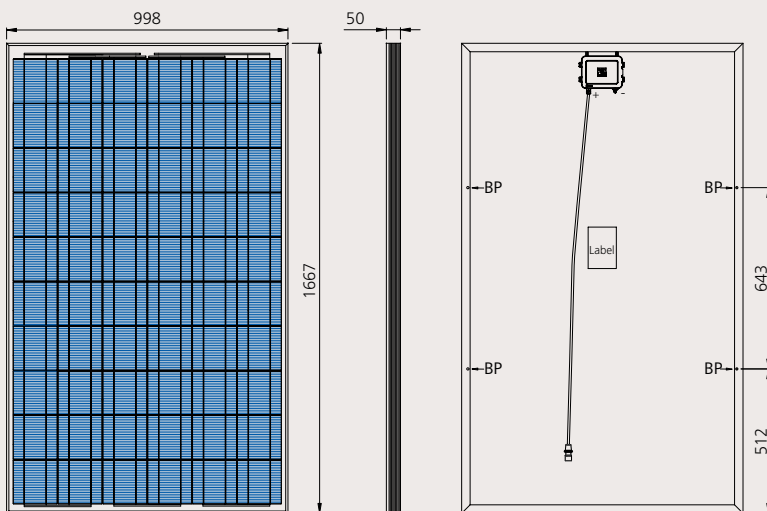
Garantie de puissance : 25 ans, conformément à nos conditions de garantie supplémentaires, envoyées sur demande.

Certifié par le VDE (Association des électrotechniciens allemands) selon les normes DIN EN ISO 9001, Reg.Nr. 5002983/QM/11.2003 / DIN EN ISO 14001, Reg.Nr. 5002983/UM/11.2003



Structure du module:

verre spécialement trempé à faible teneur en fer / film vinyl transparent en acétate d'éthyle (EVA) / cellules photovoltaïques / EVA / feuille arrière



SF 200A avec cadre



Solar-Fabrik AG
Munzinger Str. 10
79111 Freiburg / Germany
Tel. +49-(0)761-4000-0
Fax +49-(0)761-4000-199
www.solar-fabrik.de