

LA VIE EST DURE

POUR LES ENSEIGNANTS

2^{de} GM1

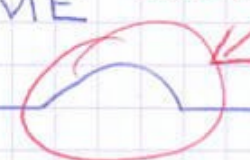
≈ 4/20

(2 points pour l'encre
2 points pour la feuille)

COMPTE
RENDU

Pensez à enlever votre
doigt de la règle quand
vous tracez un trait

Rappel: L'automatisme est coefficient 9 au BAC!!!



T.O.P. BRAS MANIPULATEUR

$$c = a + b + d$$

$$c = (\pi \cdot 8 \cdot (\alpha - 10^\circ) + 3\alpha + 2 \cdot 3 \ln 11)^{\frac{1}{2}}$$

$$c = (\pi \cdot 8 \cdot \log \frac{1}{2+8} + 3\alpha + 6 \ln 11)^{\frac{1}{2}}$$

$$c = \left[\int_{x_1}^{x_2} \sum_{i=1}^n \alpha dx + \frac{3[(3+7x)^{\frac{1}{2}} + 6 + 3\pi]}{(5+y)(8+z)+1} + 6 \ln 11 \right]^{\frac{1}{2}}$$

$$c = \left[\int_{x_1}^{x_2} \sum_{i=1}^n \frac{(3+7x)^{\frac{1}{2}} + 6 + 3\pi}{(5+y)(8+z)+1} dx + \frac{3[(3+7)^{\frac{1}{2}} + 6 + 3\pi]}{(5+y)(8+z)+1} + 6 \ln 11 \right]^{\frac{1}{2}}$$

$$c = \left[\int_{x_1}^{x_2} \sum_{i=1}^n \frac{(3+7x)^{\frac{1}{2}} + (\beta - 180^\circ) + 3\pi}{(5+y)(8+z)+1} dx + \frac{3[(3+7x)^{\frac{1}{2}} + (\beta - 180^\circ) + 3\pi]}{(5+y)(8+z)+1} + 6 \ln 11 \right]^{\frac{1}{2}}$$

$$c = \left[\int_{x_1}^{x_2} \sum_{i=1}^n \frac{\sqrt{3+7x} + (\beta - 180^\circ) + 3\pi}{\frac{(5+y)(8+z) + \log 8}{10 \cdot 2 - 6\pi - 1}} dx + \frac{3[\sqrt{3+7x} + (\beta - 180^\circ) + 3\pi]}{\frac{(5+y)(8+z)}{10 \cdot 2 - 6\pi - 1} + \log 8} + 6 \ln 11 \right]^{\frac{1}{2}}$$

$$c = \sqrt{\left[\int_{x_1}^{x_2} \sum_{i=1}^n \alpha dx + \frac{3[\sqrt{3+7x} + (\beta - 180^\circ) + 3\pi]}{(5+y)(8+z)} + \frac{6 \ln 11}{10 \cdot 2 - 6\pi - 1} + \log 8 \right]^{\frac{1}{2}}}$$

$$c = \sqrt{\left[\int_{x_1}^{x_2} \sum_{i=1}^n \alpha dx + \frac{3[\sqrt{3+7x} + (\beta - 180^\circ) + 3\pi]}{(5+y)(8+z)} + \frac{6 \ln 11}{10 \cdot 2 - 6\pi - 1} + \log 8 \right]^{\frac{1}{2}}}$$

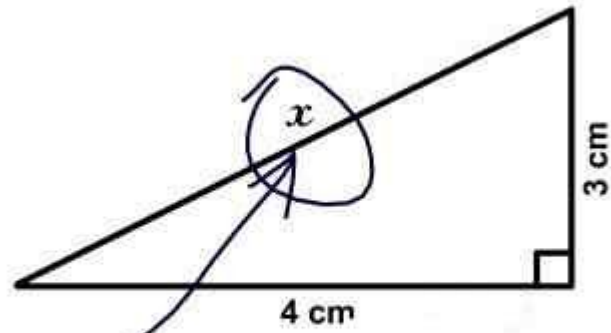
$$c = \sqrt{\left[\int_{x_1}^{x_2} \sum_{i=1}^n \alpha dx + \frac{3[\sqrt{3+7x} + (\beta - 180^\circ) + 3\pi]}{(5+y)(8+z)} + \frac{6 \ln 11}{10 \cdot 2 - 6\pi - 1} + \log 8 \right]^{\frac{1}{2}}}$$

Le sottisier de l'école

Voici quelques perles tirées du dernier sottisier de Philippe Mignaval

- Les hommes préhistoriques portaient le nom d'Homos comme, par exemple, les Homos sexuels.
- En analysant les squelettes, on peut savoir si ces hommes sont vraiment morts. Pour connaître l'âge de leurs membres, on les enduit de carbone 14.
- Les Égyptiens transformaient les morts en momies pour les garder vivants.
- Les Amazones étaient comme des femmes, mais encore plus méchantes.
- Les empereurs organisaient des combats de radiateurs.
- César poursuit les Gaulois jusqu'à Alésia car Vercingétorix avait toujours la gaule.
- Clovis mourut à la fin de sa vie.
- Charlemagne se fit châtrer en l'an 800.
- Les mauvais élèves étaient souvent décapités.
- Quand les paysans avaient payé leurs impôts, ça leur faisait un gros trou aux bourses. (Grégory, 12 ans)
- La mortalité infantile était très élevée, sauf chez les vieillards.
- Les enfants naissaient souvent en bas âge.
- Jeanne d'Arc n'aimait quand même pas trop qu'on la traite de pucelle.
- L'armistice est une guerre qui se finit tous les ans le 11 novembre.
- Les nuages les plus chargés de pluies, sont les gros cunnilingus.
- Les Américains vont souvent à la messe car les protestants sont très catholiques.
- La Chine est le pays le plus peuplé avec un milliard d'habitants au kilomètre carré.
- Pour mieux conserver la glace, il faut la geler.
- Le passage de l'état solide à l'état liquide est la niquéfaction.
- Un kilo de mercure pèse pratiquement une tonne.
- La climatisation est un chauffage froid avec du gaz, sauf que c'est le contraire.
- Autrefois, les Chinois n'avaient pas besoin d'ordinateur car ils comptaient avec leurs boules.
- Les fables de Lafontaine sont si anciennes qu'on ignore le nom de l'auteur.
- Les Français sont de bons écrivains car ils gagnent souvent le prix Goncourt.
- Les peintres les plus célèbres sont Mickey l'Ange et le Homard de Vinci.
- Le chien, en remuant la queue, exprime ses sentiments comme l'homme.
- Les lapins ont tendance à se reproduire à la vitesse du son.
- Pour faire des œufs, la poule doit être fermentée par un coq.
- Les poissons sont bien adaptés à l'eau. On dit qu'ils ont le pied marin.
- Grâce à la structure de son œil, un aigle est capable de lire un journal à 400 mètres.
- La femelle du corbeau s'appelle la corbeille.
- Les calmars géants saisissent leurs proies entre leurs gigantesques testicules.
- Les escargots sont tous des homosexuels.
- L'artichaut est constitué de feuilles et de poils touffus plantés dans son derrière.
- Le cerveau des femmes s'appelle la cervelle.
- Après un accident de voiture, on peut être handicapé du moteur.

3. Trouver X.



Il est là